

CITOLOGÍA

EL DIA DE LA CITA:

- No acuda si tiene la menstruación. Avise y le gestionaremos nueva cita.
- Procurare acudir tranquila, con ropa cómoda fácil de quitar y poner.
- No emplee óvulos ni cremas vaginales las noches previas.
- Debe evitar las relaciones sexuales las 24 horas previas.
- Lave la zona genital externamente, sin introducir agua ni jabón en la vagina.

CÁNCER DE CUELLO DE ÚTERO

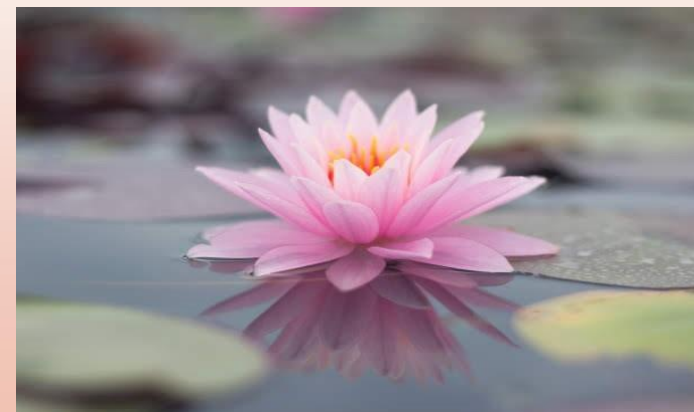
Si tiene entre 25 y 64 años puede beneficiarse de la detección precoz del cáncer de cuello uterino

Con una sencilla prueba cada 3 años, en su centro de salud, puede prevenir este tipo de cáncer.



SERVICIO ANDALUZ DE SALUD
CONSEJERÍA DE SALUD Y FAMILIAS
Distrito Sanitario Córdoba y Guadalquivir

PLAN INTEGRAL DE ONCOLOGÍA DE ANDALUC



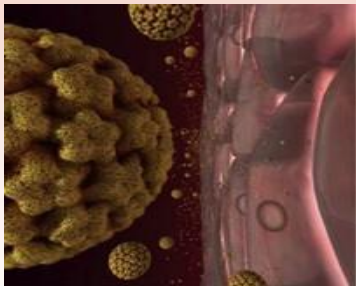
PROGRAMA DE DETECCIÓN PRECOZ DEL CÁNCER DE CÉRVIX

DISTRITO SANITARIO
DE ATENCIÓN PRIMARIA
CÓRDOBA Y GUADALQUIVIR



¿CÁNCER DE CÉRVIX?

- Es un tumor de crecimiento lento, que al principio no produce síntomas. Muchas lesiones se diagnostican en estadio precanceroso, lo que permite su curación.
- La infección por el **Virus del Papiloma Humano** (VPH) es la causa principal para su desarrollo. Es una infección de transmisión sexual que puede producir **verrugas genitales** o ser asintomática. En éstos casos ,si la infección se mantiene, podría desarrollarse una **lesión tumoral**.



¿SE PUEDE PREVENIR?

- El **VPH** se transmite por vía sexual, por lo que su infección se previene utilizando métodos anti-conceptivos de barrera (preservativo)
- La **vacunación** puede reducir el riesgo de desarrollar la infección y por tanto el cáncer.
- El Programa de detección precoz, realizando **citologías** periódicamente a las mujeres de riesgo, permite descubrir lesiones precancerosas y tratarlas.



CITOLOGÍA:

• ¿A QUIEN?

- Mujeres entre 25 y 64 años.
- Residentes en Andalucía
- Que hayan tenido relaciones sexuales.
- Que actualmente no presenten molestias genitales.

• ¿DÓNDE?

En tu centro de Salud te informarán y te gestionarán una cita.

